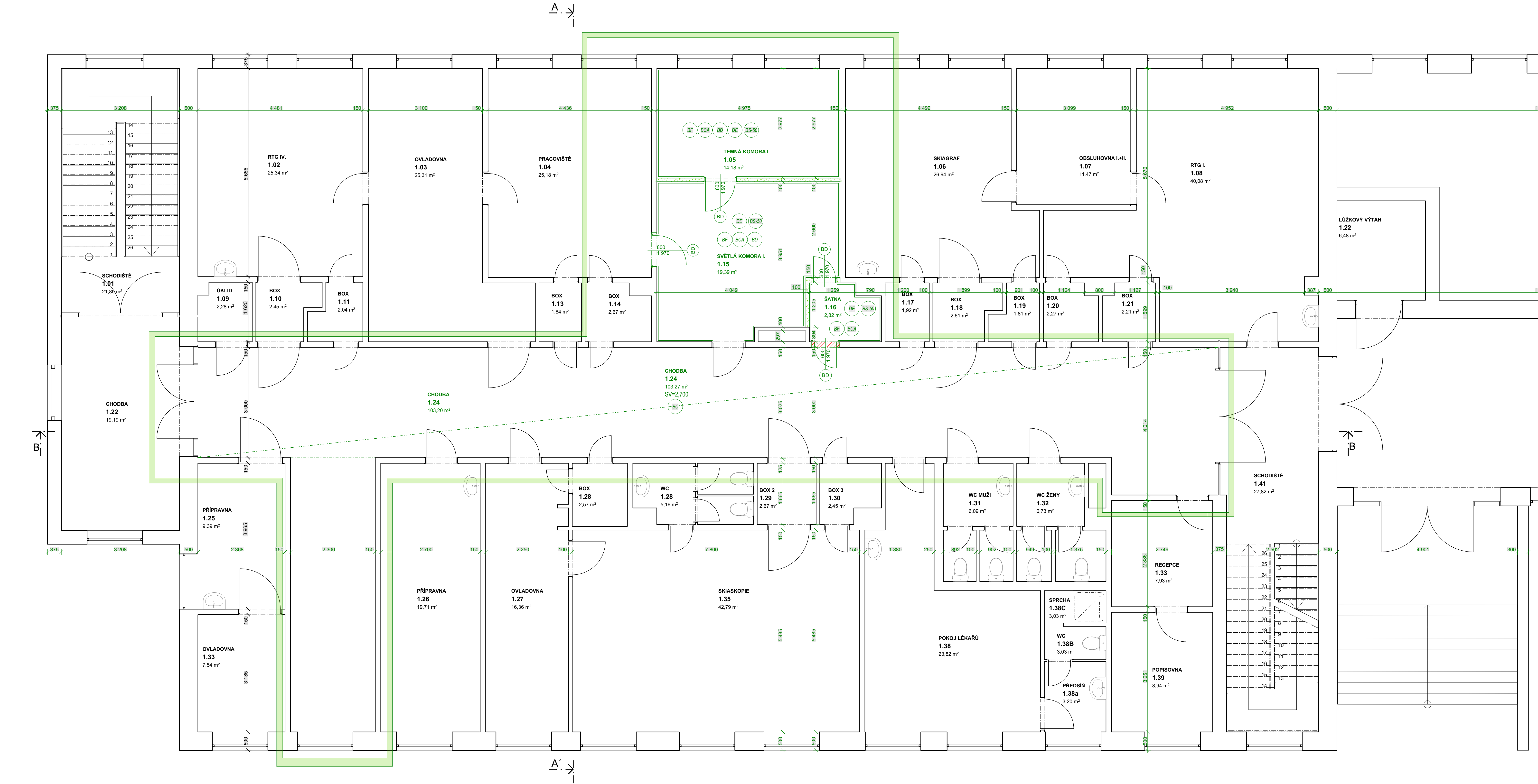


Půdorys 1.NP - Bourací práce

1:50



Tabulka dveří kopie bourané 1.NP				
Šířka	Výška	Tloušťka zdi	L.P	Ks
600	1 970	150	P	2
800	1 970	100	L	1
800	1 970	150	L	1

LEGENDA BOURACÍ PRÁCE

STÁVAJÍCÍ KONSTRUKCE

BOURANÉ KONSTRUKCE

- ODSTRANĚNÍ KONSTRUKCE STŘECHY (roof)
- až na nosnou konstrukci stropu, vč. velkého oplechování
- ODSTRANĚNÍ PODLAHOVINY (floor)
- vč. podkladních vrstev v rozsahu pro následnou montáž podlahy nové
- f - kompletní odstranění vč. základové desky
- ODSTRANĚNÍ OPRAVA OMÍTKY (plaster)
- (v rozsahu 20%, 100%) - nutnost docílení rovinnosti i na stávajícím povrchu, viz poznámky půdorys
- ODSTRANĚNÍ OKNADELA (apertures)
- (dle typu montáže keramický (ceramic), dřevěný (wooden))
- izolace (insulation)

ODSTRANĚNÍ PARAPETU (ledge)

(vnější (e) i vnitřní (i))

ODSTRANĚNÍ VÝPLNÍ OTVORŮ (door)

(vyvážení křidel vč. demontáže zárubně rámu, obložení)

VYBOURÁNÍ RÝHY (groove)

(v místě nového otvoru pro osazení překladu - ocel, nosník)

VYBOURÁNÍ KAPSKÝ (hole)

(v místě rozšíření či posunu stávajícího otvoru pro osazení překladu - ocel, nosník)

DEMONTÁŽ VYBAVENÍ (equipment)

(vyklizení prostoru, demontáž vč. přípojných potrubí, kotvení mat.)

ODSTRANĚNÍ KONSTRUKCE PODHLEDU (ceiling)

(vč. demontáže svítidel)

DEMONTÁŽ A ZPĚTNÁ MONTÁŽ PODHLEDU (ceiling)

(vč. demontáže a zpětné montáže všech vestavěných i přisazených prvků podhledu - uvedení do provozu)

DEMONTÁŽ OCELOVÝCH KONSTRUKCÍ

POZNÁMKY BOURACÍ PRÁCE

- DOKUMENTACE BYLA ZPRACOVÁNA DLE NEÚPLNÉ STÁVAJÍCÍ DOKUMENTACE OBJEKTU
- TLOUŠTKY ZDI JSOU ZAKRESLENY DLE PD, JEDNOTLIVÉ ROZMĚRY NUTNO OVĚRIT NA STAVBĚ
- JEDNOTLIVÉ SKLADBY KONSTRUKCI A PODLAH BUDOU UPŘESNĚNY PŘI PROVEDENÍ BOURACÍCH PRACÍ
- PŘED ZAPOČETÍM BOURACÍCH PRACÍ BUDOU PROVEDENY SONDY KE ZJIŠTĚNÍ STAVU NOSNÝCH KONSTRUKCÍ
- V PŘÍPĚDĚ PRACÍ JE NUTNO ZAJISTIT PRAVIDELNÝ DOHLĚD STATIKA
- PROSTUPY STROPNÍ KONSTRUKCI BUDOU PROVEDENY V ROZSAHU PATŘNÉM Z PD JEDNOTLIVÝCH PROFESÍ
- PŘI BOURÁNÍ KONSTRUKCÍ POSTUPOVAT OD HORNÍCH PARTIÍ SMĚREM DOLU
- PŘED BOURÁNÍM ZAJISTIT STABILITU STÁVAJÍCÍCH KONSTRUKCÍ PODPÍREJÍCÍM
- VŠEČKÉ ZARÍZOVACÍ PŘEDMĚTY BUDOU DEMONTOVÁNY A ODSTRANĚNY (WC, UMÝVADLA, atd.) V KOORDINACI S JEDNOTLIVÝMI PROFESEMI
- PŘEDPŘÍKLAD SE PŘEVÁŽNĚ RUČNÍ PROVEDENÍ BOURÁNÍ ZA POMOCI DROBNÉHO ELEKTŘICKÉHO NÁŘADÍ, ABY NEDOSLO K NARUŠENÍ STÁVAJÍCÍHO NOSNÉHO SYSTÉMU
- STÁVAJÍCÍ KONSTRUKCE NESMĚJÍ BYT PŘETĚŽOVÁNY VYBOURÁNYM MATERIÁLEM
- LIKVIDACE VŠECHYCH FUNKČNÍCH PRVKŮ BUDĚ KONZULTOVÁNA S INVESTOREM
- PO PROVEDENÍ BOURACÍCH PRACÍ BUDOU DOTČENÉ PROSTORY VÝŠŤNÝ PRŮMYŠLOVÝM VYSÁVAČEM
- PO PROVEDENÍ BOURACÍCH PRACÍ BUDE V OBJEKTU NOVĚ NATAŽEN STAVENŠNÍ ROZVOD S MAXIMÁLNÍM VYUŽITÍM STÁVAJÍCÍCH SVÍTEL
- TA BUDOU V DOBĚ BOURACÍCH PRACÍ DEMONTOVÁNA A USKLADNĚNA PRAVĚ K TOMUTO POUŽITÍ
- POŽADUJE SE SVÍTIDLO NA KAŽDÝCH 10 m² V PROSTORÁCH BUDE PŘIPRAVENÝ VÝVOD PRO NÁPOJENÍ DO STAVEBNÍHO ROZVADĚČE
- VŠEČKÉ DALŠÍ SKUTEČNOSTI A POPIS ZÁKLADNÍCH BOURACÍCH PRVKŮ JSOU UVEDENY V TECHNICKÉ ZPRÁVĚ, KTERÁ JE NEJBLÍŽ SOUČÁSTÍ TĚTO DOKUMENTACE
- V PŘÍPĚDĚ NEJASNOSTÍ NEBO NOVÝCH SKUTEČNOSTÍ, KTERÉ SE VYSKYTNOU BĚHEM PŘÍPRAVNÝCH PRACÍ, JE NUTNO DALŠÍ POSTUP KONZULTOVAT S PROJEKTANTEM A PRÁZVNÝMI STATIKEM
- V RÁMCI BEZPEČNOSTI STAVBA ZAJISTÍ VŠECHNY ODKRYTÉ PROSTUPY PROTI PÁDU OSOB DLE PLATNÉ ČSN
- DOTČENÉ PROSTORY BUDOU OD OSTATNÍCH PROSTOR PRACHOTĚSNĚ ODDĚLENY
- A BUDOU CHRÁNĚNY PŘED VNÍKUTÍM NEPOVOLANÝCH OSOB

Č.	Název místnosti	Celková plocha	Čistý obvod	Nákladná vrstva	Povrch stěn	Obklad	Podhled	SV
1.05	TEMNÁ KOMORA I.	14,18	15 651	ker. dlažba	VC štuková omítka	ano - v.2000		3,5
1.15	SVĚTLÁ KOMORA I.	19,39	18 594	ker. dlažba	VC štuková omítka	ano - v.2000		3,5
1.16	ŠATNA	2,82	7 042	ker. dlažba	VC štuková omítka	ano - v.2000		3,5
1.24	CHODBA	103,20	78 351	stávající	stávající		stávající	
1.24	CHODBA	103,33	80 251	ker. dlažba	VC štuková omítka		ano-FEAL	2,5

±0,000 = 275,385 m n. m. Bpv

PROJEKTANT ARCHITEKTONICKO STAVEBNÍ

Autor projektu :		Vedoucí projektant :		Ing. Kateřina Han	
Zodp. projektant :		Ing. Jiří Slánský		Výpracoval :	
Kraj Královéhradecký		M.Ú. :		Náchoď	
Alca:		Investor :		Oblastní nemocnice Náchod, a.s.	
Oblastní nemocnice Náchod a.s. - Stavební úpravy objektu		Formát :		BxA4	
D pro umístění MR 1,5T		Datum :		9.11.2017	
Název :		Č.zak.:		J-2017-02-008	
Půdorys 1.NP - Bourací práce		Číslo výkresu :		D.1.1.3	
		Měřítko :		1:50	